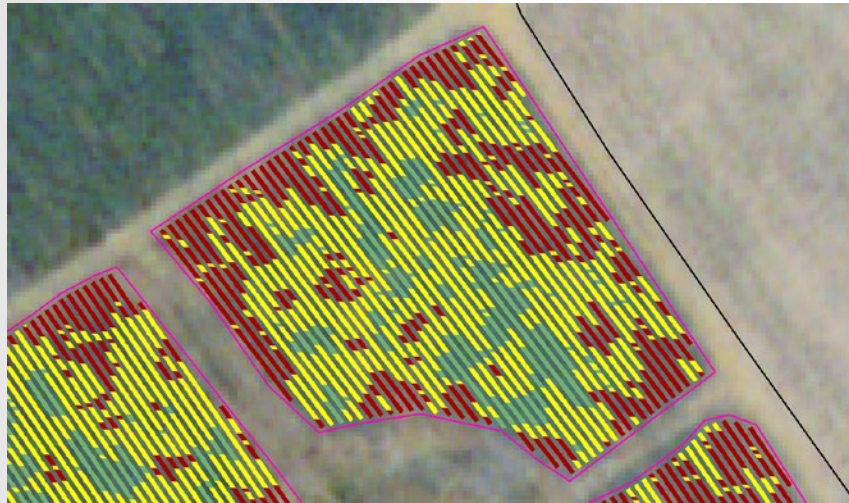


NUEVO SERVICIO

Desde información precisa
hasta máximos resultados

AgritecGEO lanza su nuevo servicio analítico para el cultivo de Caña de Azúcar. Mediante este servicio nuestros clientes podrán saber la densidad poblacional por metro lineal y de esta manera tomar decisiones sobre si es o no necesario realizar una re-siembra.

En su aplicación de AgritecGEO, usted recibirá un mapa como este:



Este mapa fue creado a partir de una imagen de satélite tomada a los 30 días después de corte, y se puede interpretar de la siguiente manera:

Líneas rojas:

Segmento de surco altamente despoblado y con cobertura inferior al 25% del surco.

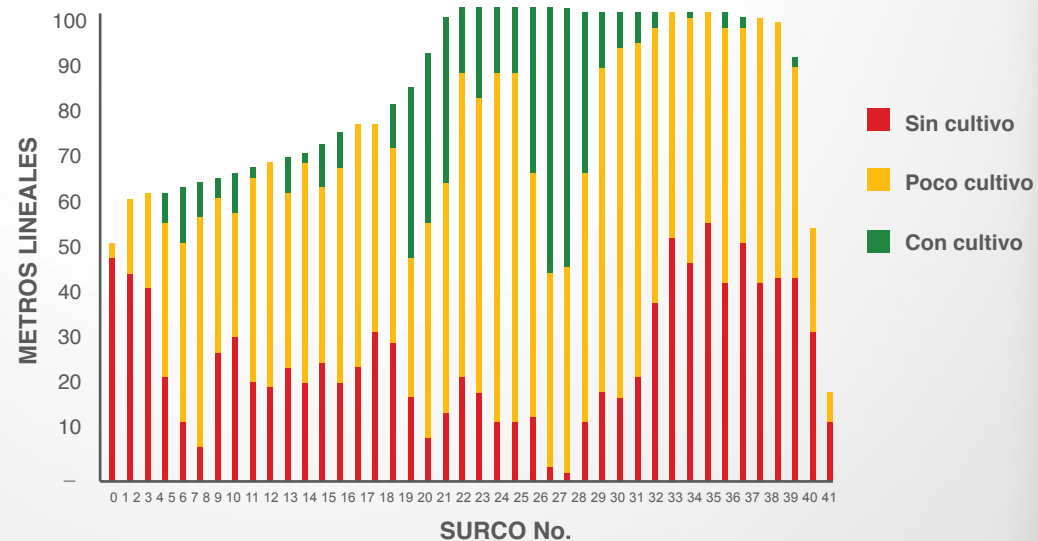
Líneas amarillas:

Segmento de surco con población baja y con cobertura inferior al 75% del surco.

Líneas verdes:

Segmentos de surco con población adecuada y con cobertura superior al 75% del surco.

Además, usted recibirá un histograma que le informará la cantidad de metros lineales que requieren re-siembra por cada surco:



Consulte nuestros asesores sobre cómo contratar este servicio.