



 **AgritecGEO**[®]

DESDE INFORMACIÓN PRECISA
**HASTA MÁXIMOS
RESULTADOS**


PRECISAGRO[®]



Es el nuevo modelo de atención de PRECISAGRO® que soporta soluciones de agricultura de alta tecnología, entregando al productor información precisa y accionable para máximos resultados.

¿Para qué sirve?

Para tomar decisiones basadas en datos que ayudarán de forma fácil y oportuna a mejorar la rentabilidad de su cultivo y su negocio.



AgritecGEO® está soportado en tres pilares:

• Suministrar información accionable.
Mediante los servicios de AgritecGEO® se recolectan datos en campos que posteriormente son transformados en información que permite al cliente acciones precisas a ejecutar en campo.

• Asistencia técnica.
Mediante los servicios de AgritecGEO® se combina agricultura digital con un equipo de especialistas totalmente capacitado en validar recomendaciones técnicas soportadas en herramientas de diagnóstico.

• Portafolio de productos.
Las recomendaciones técnicas precisas de AgritecGEO® son complementadas y ejecutadas con un portafolio completo de productos para cada cultivo.

Beneficios



Ejecución
precisa
de tareas

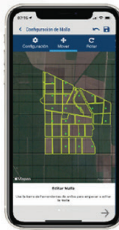


Optimizar
recursos



Mejorar
productividad
y rentabilidad

Análisis de variabilidad Espacial y metagenómica del suelo



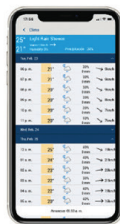
Software de Administración, Gestión y Operación de Finca (SAF)



Seguimiento nutricional, sensores de humedad y Servicios analíticos avanzados



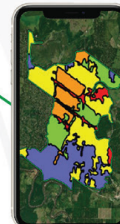
Clima Inteligente y alertas de plagas y enfermedades



Scouting, recomendaciones técnicas y órdenes de pedido de productos



Imágenes multi-espectrales con amplio rango de índices e información histórica



Socios dentro de la plataforma:



Análisis de Variabilidad espacial del suelo

Power zones:

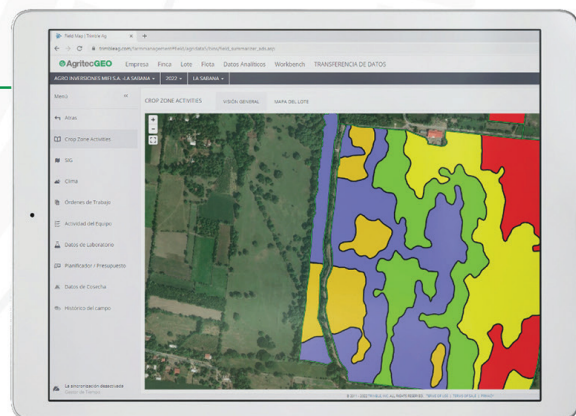
Imágenes satelitales históricas.
Creación de zonas de manejo soportadas en índices de vegetación.

Física de suelos:

Muestreos de campo (Grilla no alineada)
Análítica de laboratorio (pH, conductividad eléctrica, textura, densidad, compactación y porosidad).

Fertilidad de suelos:

Muestreos de campo (Grilla no alineada)
Análítica de laboratorio (Macro y micro nutrientes, Capacidad de intercambio catiónico).



Seguimiento Nutricional

1- Permite
manejo y
seguimiento
de zonas
homogéneas

2- Cuantifica
el flujo de
nutrientes.

3- Audita
el efecto
de las prácticas
de adición de
nutrientes.

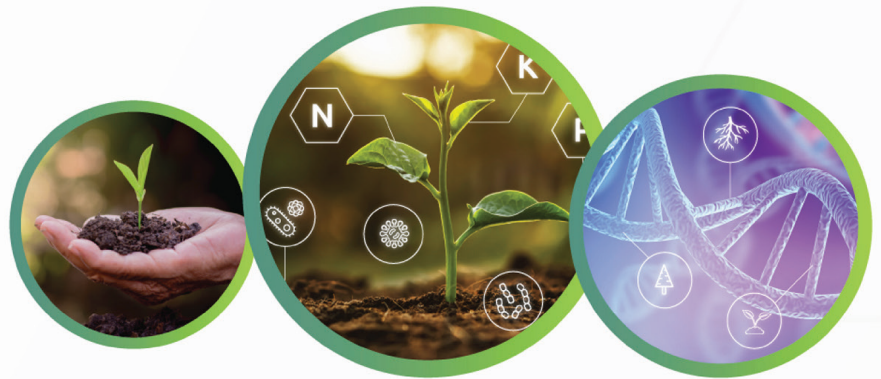
4- Incluye dos
modalidades
(solución de
suelos y
foliar)



AgritecGEO® ofrece los siguientes servicios analíticos avanzados:

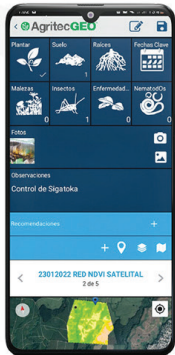
- Análisis de suelos y foliares
- Análisis de solución de suelo
- Análisis de aguas
- Análisis de aguas de riego
- Análisis de frutos
- Análisis de residuos de plaguicidas
- Análisis de metales pesados
- Análisis de microcontaminantes
- Información nutricional para etiquetado

Análisis de sostenibilidad y salud del suelo agrícola basada en metagenómica para modelar la funcionalidad del suelo, con índices agronómicos y de sostenibilidad.



Scouting, recomendaciones y órdenes de pedido de producto:

Permite identificar a detalle y geo-referenciar problemas fisiológicos, patológicos y culturales. En la versión móvil de AgritecGEO®, el usuario puede ir generando y evidenciando toda la información de puntos específicos de sus lotes lo que facilita la toma de decisiones acertadas.

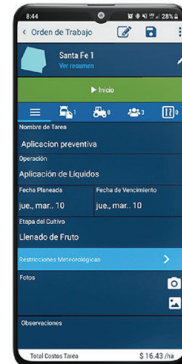


Software de Administración de Fincas (SAF)

Herramienta de agricultura digital de AgritecGEO® donde puede registrar y gestionar todas las actividades agronómicas y administrativas de su finca desde cualquier dispositivo móvil.

Órdenes de trabajo

Módulo para crear, asignar, ejecutar y registrar todas las actividades de la finca. Con esta funcionalidad se pueden asignar a cada uno de los involucrados tareas, asociar los costos de insumos, equipo, implementos e incluso de la mano de obra para llevar un registro completo.



Aplicación Inteligente de Insumos



Consiste en brindar un servicio accesible de planificación, que recolecta, combina y despliega de forma geográfica datos relevantes directamente del cultivo obtenido con nuestras herramientas de agricultura digital y de precisión

Servicios

- Mapeo preciso de conductividad
- Aplicación inteligente de productos de nutrición de cultivos
- Aplicación inteligente de productos de protección de cultivos

Data Management & Data Analytics



Clima Estándar

Condiciones actuales de:

- 1- Temperatura máxima y mínima.
- 2- Humedad relativa.
- 3- Probabilidad de precipitación y su intensidad.
- 4- Velocidad y dirección del viento



Clima Inteligente

a) Realizado con estaciones meteorológicas que colectan información de clima a una alta frecuencia (Cada 15 minutos).

b) Pronóstico a 7 días que incluye:

1) Temperatura máxima y mínima.

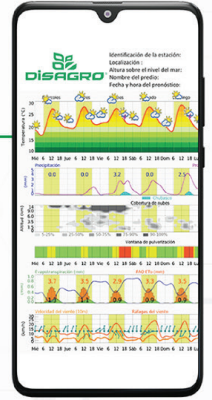
2) Probabilidad de precipitación y su intensidad.

3) Nubosidad.

4) Evapotranspiración.

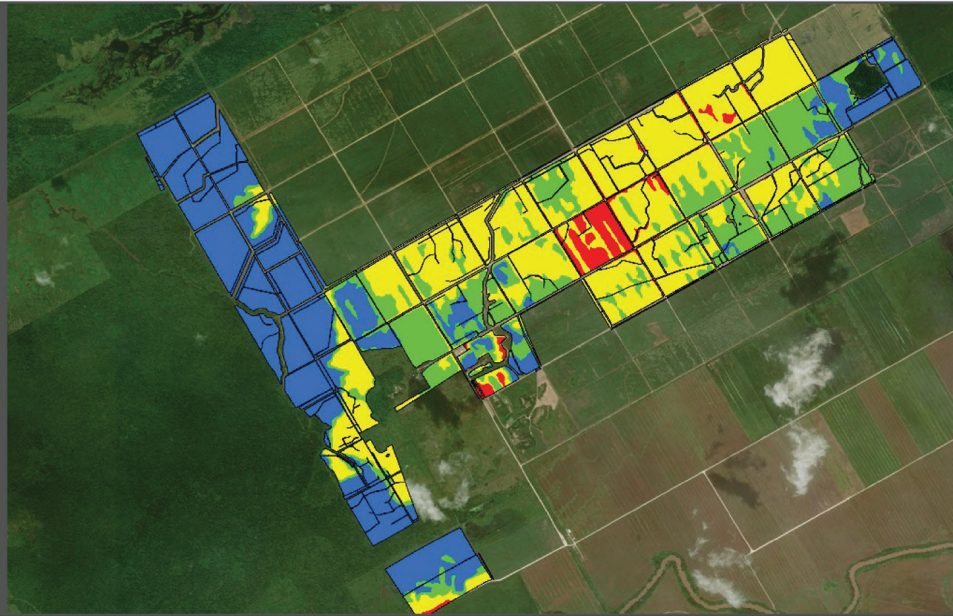
5) Velocidad y dirección del viento.

6) Pronóstico de las condiciones óptimas para la aplicación de productos.



Imágenes multi-espectrales con amplio rango de índices

Permiten realizar un monitoreo del cultivo, con buena resolución y con alta periodicidad.



 **AgritecGEO®**

Conoce más de AgritecGEO® en



agritecgeo@disagro.net



Disponible en
Google play



Disponible en el
App Store

